

LEANPROD

SOFTWARE PER LA GESTIONE DEI PROCESSI PRODUTTIVI

CONTROLLA IN TEMPO REALE I PROCESSI PRODUTTIVI, LE MACCHINE, GLI STAMPI E LE ATTREZZATURE

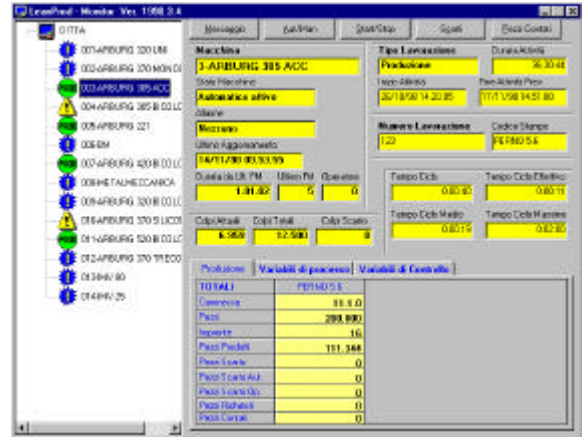
LEAN PROD è un pacchetto sviluppato in ambiente Windows composto da 4 software in grado di:

- Monitorare la produzione attraverso il collegamento all'impianto ed alle attrezzature ausiliare
- Pianificare la produzione ed aggiornare il carico macchina in tempo reale
- Ricreare la storia produttiva di ogni singola commessa
- Gestire le manutenzioni dell'impianto e delle attrezzature (stampi, ecc.)
- Effettuare un'analisi statistica sui dati di produzione (scarti, fermi macchina, cicli produttivi, ecc.)
- Gestire i controlli di processo e finali con relativa analisi statistica dei dati rilevati

L'accesso ad ogni sottoprogramma di LEAN PROD è controllata con password in modo da poter differenziare la visione ai dati in funzione dell'operatore che l'utilizza. Tutti i file LEAN PROD possono essere gestiti attraverso i più comuni applicativi Windows (Word, Excel, Access, ecc.) permettendo così una notevole flessibilità dei dati accumulati

LEAN PROD è interfacciabile con i più comuni software gestionali permettendo così una gestione in tempo reale degli ordini e dei magazzini.

LEAN PROD permette di avere sotto controllo, contemporaneamente, più reparti produttivi siano essi in loco o a distanza



MONITOR



PRODCOM gestisce la comunicazione seriale con la rete di rilevazione dati ed è in grado di effettuare il polling di sottosistemi di 30 tastiere e gestire contemporaneamente diversi dati di produzione.

Il software MONITOR permette di monitorare in tempo reale la situazione degli impianti collegati:

- Lo stato
- L'ordine e l'articolo che si sta producendo
- La data d'inizio produzione e quella finale prevista
- L'operatore che ha in carico l'impianto
- I colpi ed i pezzi totali da fare e quelli fatti
- I pezzi di scarto rilevati (bave, striature, ecc.) fino a 20 tipologie diverse
- Il tempo di ciclo medio di produzione
- I parametri impianto sotto controllo (pressioni, temperature, peso, ecc.)

PRODCOM

GESTPROD

GESTPROD si occupa della gestione e pianificazione della produzione e sfrutta i dati caratteristici degli impianti e degli stampi (tempo di ciclo, peso stampata, temperature, ecc.).

GESTPROD permette di inserire numerosi dati significativi per ogni stampo e pressa presenti in azienda (peso, dimensioni, numero di impronte, frequenza di manutenzione di ogni stampo / impianto, parametri produttivi dello stampo, tempo di ciclo, ecc.).

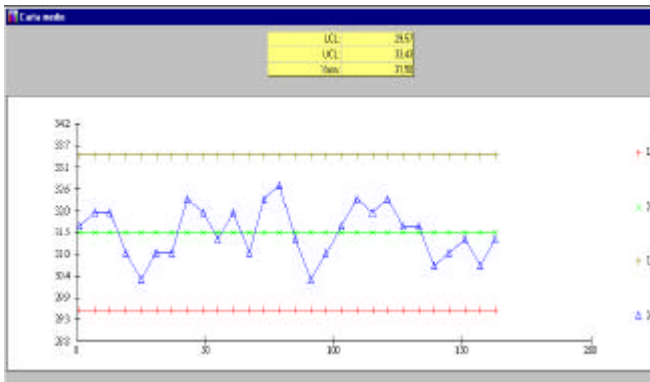
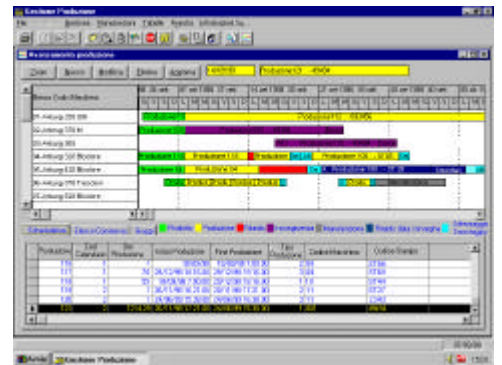
La pianificazione della produzione avviene in modo semplice ed è gestita completamente in un'unica schermata. Le produzioni possono essere inserite e spostate attraverso un semplice movimento del mouse; il grafico della pianificazione è aggiornato con i tempi medi di produzione rilevati ed evidenzia gli scostamenti rispetto ai tempi di produzione previsti e alle scadenze dell'ordine. E' possibile inoltre stabilire diversi calendari per ogni impianto in modo da pianificare differenzialmente gli stessi e poter simulare diverse soluzioni di produzione in base ai calendari selezionati.

GESTPROD è in grado di fornire la storia produttiva di ogni singola commessa indicando per ogni turno:

- L'operatore
- La data e ora di inizio e fine
- I fermi macchina ed i tempi degli stessi
- I pezzi di scarto avuti

Su questi dati è poi possibile eseguire statistiche totali sui pezzi prodotti, i pezzi di scarto e la media di produzione per ogni operatore o turno di operatori.

GESTPROD gestisce, inoltre, i controlli di processo e finali da eseguire sull'articolo differenziando quelli effettuati dall'operatore a bordo macchina da quelli eseguiti dal controllo qualità. Tutti i dati vengono archiviati e gestiti dal programma di statistiche eliminando così tutta la gestione cartacea aziendale.



Il software CSTAT è in grado di fornire un'analisi statistica di tutti i dati rilevati fornendo una serie di parametri sulla capacità del processo ed una Elaborazione dei dati di gestione della produzione.

Con CSTAT è possibile visualizzare:

- STATISTICHE PER VARIABILI
 - Per ogni ordine (peso, temperatura, pressione) è possibile eseguire una statistica su ogni variabile.
- STATISTICHE PER ARTICOLO
 - Per ogni articolo prodotto viene effettuata una statistica dei dati storici sulle diverse produzioni comparando i valori di Cp, Cpk, k, PPM
- STATISTICHE PER ATTRIBUTI
 - Viene visualizzata per ogni commessa l'esito dei controlli effettuati.
- ANALISI DEGLI SCARTI E FERMI MACCHINA
 - Viene visualizzato un istogramma delle frequenze
- ANDAMENTO DELLA PRODUZIONE
 - Propone una tabella dove per ogni articolo sono riportati pezzi prodotti, pezzi di scarto, % di scarto e media di produzione.

CSTAT